

(주)한샘디지텍 입니다.

SMT발주를 위해 필요한 견적요청서 입니다.

작성하셔서 BOM (Bill Of Material) 및 PL (Part List)과 같이 보내주시면 견적서 보내드리겠습니다.

BOM, PL 의 파일 형식은 xlsx 이어야 하며, 부품 유형 또한 기재해주셔야 합니다.

(부품 유형 예 - 릴/ 스틱/ 트레이/ 벌크/ 테이프 등 아래 그림 참조)

견적요청서 보내주시면 확인하여 연락 드리겠습니다.

※ 참고사항

① 표면 실장이 양면이고 메탈마스크가 단면일 경우(엣배열) 협의 후 진행

② SMT진행 모델은 자삽바가 있어야 합니다.

- PCB제작 시 꼭 자삽바 부착 요청하시기 바랍니다.

(자삽바 없는 경우는 별도 협의 후 진행 바랍니다.)

③ 메탈마스크가 사급일 경우 좌표데이터를 보내주셔야 합니다.

④ 벌크 부품이 많은 경우 견적이 상승됩니다.

- 릴, 스틱, 트레이 등 장비로 작업 할 수 있는 부품 타입이 저렴합니다.

⑤ SMT 작업일 수 : 진행 시 협의(스케줄 확인)

⑥ SMT 작업 가능 Size

X : 50mm ~ 400mm

Y : 50mm ~ 350mm

※ 견적요청서 작성 시 주의사항

① 표면실장 (단면 or 양면) → 표면실장이 한쪽 면인지 양쪽 면인지 확인

② 메탈마스크 (사급 or 도급) → 사급 : 고객사에서 제작하여 보내주는 방법

도급 : 한샘디지텍에서 제작하여 작업하는 방법(금액추가)

③ 크림솔더유형 (유연 or 무연) → 유연 : 일반

무연 : Pb Free

④부품인계방법 (퀵서비스 or 경동화물 or 방문전달) → 부품이 PCB작업완료일 오전까지

한샘디지텍으로 입고가 되어야 합니다. 인계방법을 선택해 주시면 됩니다.

(단, 택배일 경우는 부품의 손실이 있을 수 있습니다.)

⑤수삽부품유무 (유/무) → 유 : 수삽 부품 포함

무 : 수삽 부품 미포함

퀵서비스 : 인천광역시 서구 석남로 15 (주)한샘디지텍 제 1공장) / (주)한샘디지텍 과장 최인석 앞

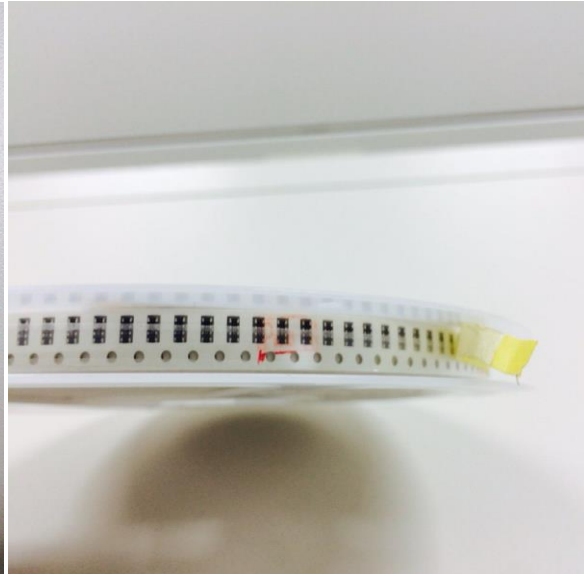
경동화물 : 인천서구거북42지점 / (주)한샘디지텍 대리 이해용 앞

직접방문 : 인천광역시 서구 건지로95번길 33-2 / (주)한샘디지텍 2공장 대리 이해용

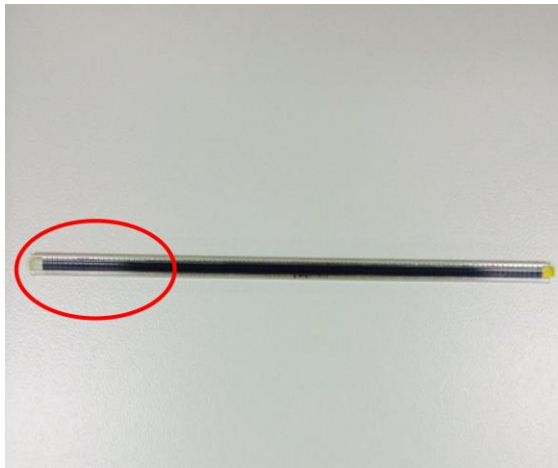
부품발송 후 확인 전화 한번 부탁 드립니다. (연락처 : 대리 이해용 010-6501-6132)

※ 부품유형 예시입니다.(사진)

<릴 타입>



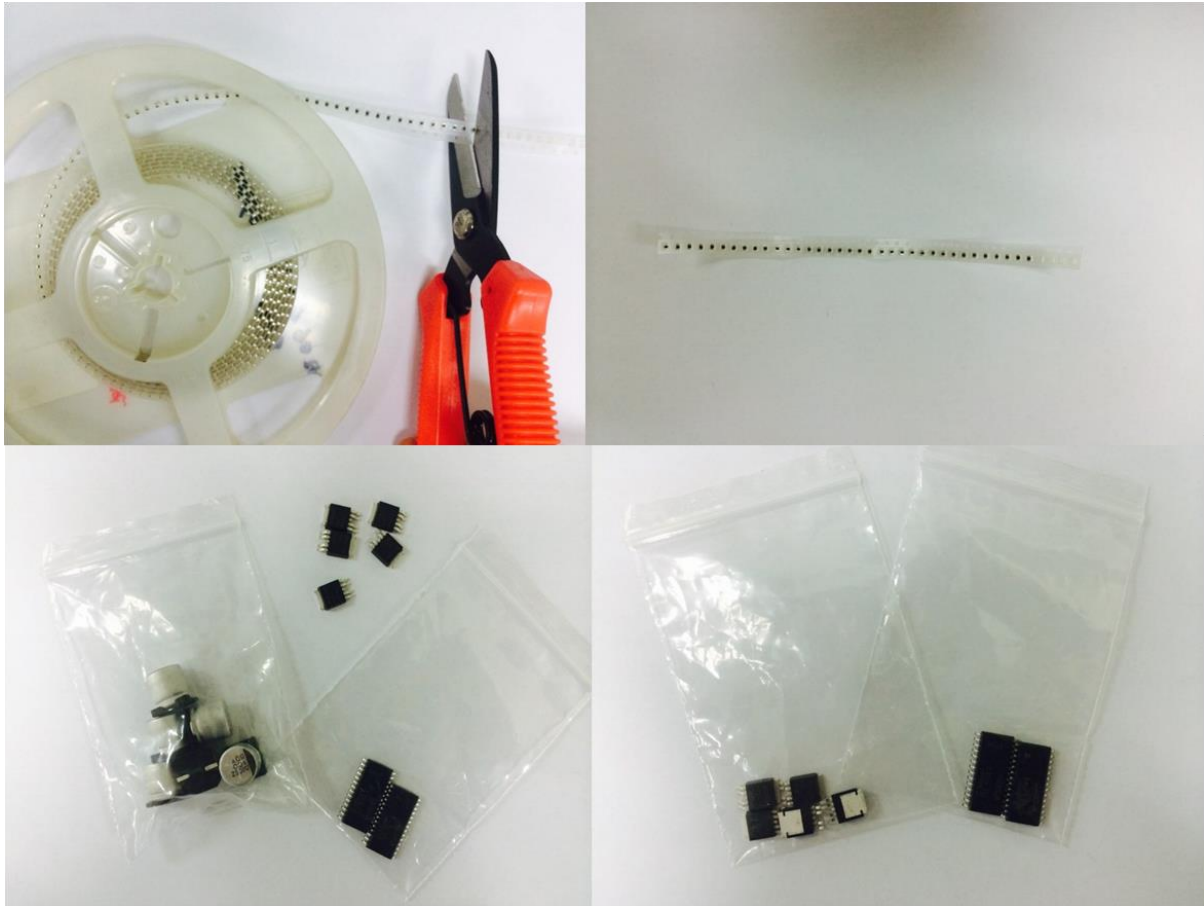
<스틱 타입>



<트레이 타입>



<벌크 타입>



※ 부품 수급 관련안내.

한샘디지털에서는 부품을 전량 사급으로 진행하고 있습니다.

위의 참고사항에서도 말씀 드렸듯이 벌크로 부품을 보내주시면 단가가 많이 상승하게 됩니다.

릴이나 스틱, 트레이 타입으로 부품을 보내주시면 작업 후 남은 수량을 제품과 같이 보내드립니다. 이 점 참고하시어 견적 요청 해주시기 바랍니다.

고맙습니다.